

## GUÍA DE APOYO AL APRENDIZAJE

Curso:	8° Básico
Asignatura:	MUSICA
Docente:	MAURICIO RIQUELME Consultas al correo: mauricio.riquelme@colegio-augustodhalmar.cl
Semana:	12      15 al 19 de junio.
Objetivo de la clase:	Nivelar aprendizajes trabajados en clases a través del uso de variados recursos educativos y el repaso de contenidos.

En esta semana, trabajaremos con tareas realizadas en clases anteriores, por lo tanto, realizaremos una clase de nivelación de los contenidos trabajados hasta ahora.

### LENGUAJE MUSICAL

#### Contempla los siguientes elementos

Notas musicales.  
Escala musical.  
Pulso y acento musical.  
Escala cromática.  
Líneas en el pentagrama.  
Claves o llaves (llave de sol), que inician los pentagramas.  
Silencios.  
Tempo.  
Pentagrama.

El pentagrama o partitura:

PENTA = 5 GRAMA = LINEAS

Una de las formas más usadas para escribir música y especialmente melodías es el pentagrama o partitura. Leo con atención y realizo las siguientes actividades para comprender cómo funciona.

El pentagrama se compone de las cinco líneas donde se colocan las notas musicales y de la llave de sol.



## Las notas musicales

La llave de Sol nos indica que en la segunda línea desde abajo hacia arriba se encuentra la nota Sol.



NOTA SOL

Otra nota fácil de reconocer es la nota Do que se encuentra bajo el pentagrama con su propia línea adicional:



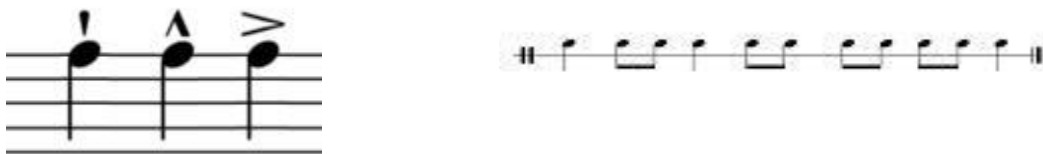
NOTA DO



En esta parte también vamos a considerar, dos aspectos muy importantes y relevantes de la música, como lo son el pulso y el acento, que pertenecen a los elementos del lenguaje musical.

Definición de **Pulso musical**. ... En el ámbito de la música, el pulso es una unidad que permite realizar la medición del tiempo. El pulso musical, por lo tanto, consiste en una serie de pulsaciones repetidas de manera constante que dividen el tiempo en fragmentos idénticos.

**Acento musical**. Es donde recae el diferente peso del pulso de la obra musical. En notación musical, un acento es una marca que indica que una nota debe ser reproducida con mayor intensidad que otras (es decir, que audiblemente debe destacarse de notas no acentuadas).



Observa los siguientes videos explicativos, para reforzar los contenidos de esta clase, correspondiente al pulso y acento musical:

Audición Dirigida : Visualizar y escuchar música sugerida , pinchar o buscar estos Links :

<https://www.youtube.com/watch?v=zkoAYL1akhg>

<https://www.youtube.com/watch?v=kRWlrBLCuLM>

<https://www.youtube.com/watch?v=Zp7DZgj3p-0>

<https://www.youtube.com/watch?v=SRPF0fwVXOI>

Observa los siguientes videos explicativos, para reforzar los contenidos de esta clase, correspondiente al lenguaje musical, en su generalidad:

Audición Dirigida : Visualizar y escuchar música sugerida , pinchar o buscar estos Links :

[https://www.youtube.com/watch?v=ox82D\\_032A8](https://www.youtube.com/watch?v=ox82D_032A8)

<https://www.youtube.com/watch?v=W7Z5S3wPKEQ>

<https://www.youtube.com/watch?v=6NPI3oXrk8I>

<https://www.youtube.com/watch?v=JO464ICwbNQ>

<https://www.youtube.com/watch?v=387etfmuX5k>

